

EKSEMPEL PÅ 2. DEL AF OPTAGELSESPRØVEN (DEL 1)

#1A TEMAET SPILLES, DER AKKOMPAGNERES & IMPROVISERES

SWING : MED

Chords: C^{6/9}, B^{b7}, A7(^{#9}), D^m, B^{b7}, A7(^{b9}), D⁷, D^{m7}, G⁷, A^bmaj7, F^{m7}, B^{b7}, E^bmaj7, D^{m7}(^{b5}), G⁷, C^{6/9}, B^{b7}, A⁺7, D^m, B^{b7}, A7(^{b9}), A^b7(^{#11}), F/G

#1B TEMAET SPILLES, DER AKKOMPAGNERES & IMPROVISERES

EVEN ROCK/POP

INTRO

Chords: Em, C/E, B^m, Em, C, Am, Em, D, G, C, G, F, Em, C, A⁷, C, G, D, B^m, C, G, D^m, E⁷, Am, D, G, C, F, B⁷(^{b9})

EKSEMPEL PÅ 2. DEL AF OPTAGELSESPRØVEN (DEL 2)

#2A EFTERSPIK/IMITATION



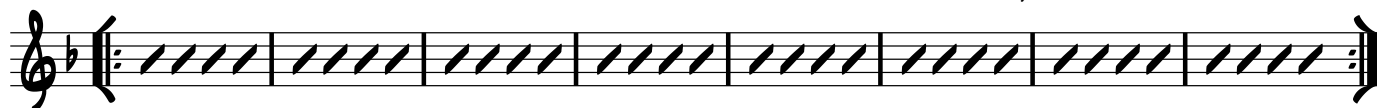
EKSEMPLER HVORFRA CENSOR VÆLGER 3-4



2B: GEHØRS IMPROVISATION

LATIN

Fmaj7 Am Bbm⁶ Bb/C Dbmaj7 Bbm Gm7(b5) C7^{ALT.}



2B: TROMMESLAGERE EFTERSPIK KICK'S

Fmaj7 Am Bbm⁶ Bb/C Dbmaj7 Bbm Gm7(b5) C7^{ALT.}



EKSEMPEL PÅ 2. DEL AF OPTAGELSESPRØVEN (DEL 3)

- PRIMAVISTA -

Bb *Cm7* *F7* *Bb* *Gm*

C7 *Cm7* *F7*

Dm7(b9) *G7(b9)* *Cm* *F7* *3*

Bb7 *Ebmaj7* *Ebm6* *Dm7* *G7* *Cm7* *F7*

Bb *Cm7* *F7* *Bb* *Gm*

C7 *Ab7(#11)* *Bb* *B°* *Cm7* *F7*

EKSEMPEL PÅ 2. DEL AF OPTAGELSESPRØVEN (DEL 3) - TROMMER - PRIMAVISTA -

SWING : DOUBLE TIME

EKSEMPEL PÅ 2. DEL AF OPTAGELSESPRØVEN (DEL 3) - BAS

- PRIMAVISTA -

F Gm7 C7 F Bb7

EKSEMPEL PÅ 2. DEL AF OPTAGELSESPRØVEN (DEL 3) - PIANISTER

- PRIMAVISTA -

NB! DENNE DISCIPLIN ER KUN GÆLDENDE FOR PIANISTER

E_b+maj7 D_m7(add11) B_b13 G¹³